

受入指定施設一覧

1. 介護老人福祉施設(特別養護老人ホーム) P.1～
2. 介護老人保健施設 P.9～
3. 通所介護事業所 P.13～
4. 地域密着型通所介護事業所 P.34～
5. 通所リハビリテーション P.42～
6. 小規模多機能型居宅介護事業所 P.44～
7. 認知症対応型通所介護施設 P.47～
8. 認知症対応型共同生活介護(グループホーム) P.51～
9. その他 P.53～

令和6年4月発行
総施設数 : 46施設

澁川市社会福祉協議会

【受入指定施設一覧】について

受入指定施設一覧は、年2回程度最新版を発行します。

また、下記の方法により随時、最新情報の取得ができます。

- ① 渋川市社会福祉協議会のホームページの「介護予防おうえんポイント事業」のページを確認する(<https://shibukawa-csw.or.jp>)
- ② 渋川市社会福祉協議会(渋川市渋川1760番地1)へ来所
※追加・訂正ページ、又は新しい冊子をお渡しします。
- ③ 渋川市社会福祉協議会へ電話問合せ(TEL:0279-25-0500)

その他、受入指定施設一覧について問合せがある方は、渋川市社会福祉協議会(TEL:0279-25-0500)までご連絡ください。

1 介護老人福祉施設(特別養護老人ホーム) P.1

施設名	住所	電話番号	受入希望日	受入希望人数/日	
特別養護老人ホーム ひかりの里	渋川市渋川(川原町)2216-1	0279-23-6699	月～日/祝日/年末年始	2人	P.2
特別養護老人ホーム カナン	渋川市渋川(明保野)3653-1	0279-26-2511	月～日/祝日/年末年始	2～3人	P.3
特別養護老人ホーム かない苑	渋川市金井2212-1	0279-24-8383	月～日曜日	2人	P.4
特別養護老人ホーム 永光荘	渋川市半田785-5	0279-23-1122	月～日曜日	3人	P.5
特別養護老人ホーム 小野子ヒルズ	渋川市小野子3615-1	0279-26-2626	月～日曜日	8人	P.6
特別養護老人ホーム 春日園	渋川市中郷2399-7	0279-53-2506	月～日曜日	指定なし	P.7
特別養護老人ホーム ねむの丘	渋川市北橋町八崎2365-1	0279-20-4000	応相談	応相談	P.8

2 介護老人保健施設 P.9

施設名	住所	電話番号	受入希望日	受入希望人数/日	
介護老人保健施設 銀玲	渋川市石原564-1	0279-60-6655	月～土曜日	5人	P.10
介護老人保健施設 からたちの丘	渋川市赤城町津久田4013-1	0279-26-2000	月～日/祝日/年末年始	2人	P.11
介護老人保健施設 赤城苑	渋川市赤城町北赤城山1055-1	0279-60-3030	月～土/祝日	1～2人	P.12

3 通所介護事業所 P.13

施設名	住所	電話番号	受入希望日	受入希望人数/日	
JA北群渋川通所介護施設ひまわり	渋川市渋川(東町)1981-3	0279-22-1322	月～土/祝日	5人	P.14
デイサービスゆうかり	渋川市渋川(明保野)3653-1	0279-26-2511	月～土/祝日	2～3人	P.15
ひかりの里 デイサービスセンター	渋川市渋川(川原町)2216-1	0279-23-6829	月～金曜日	2人	P.16
あすかデイサービス	渋川市渋川(御蔭)4143-1	0279-26-3307	月・火・木・金・土	1～2人	P.17
かない苑デイサービスセンター	渋川市金井2212-1	0279-24-8316	月～土/祝日	1～2人	P.18
北毛デイサービス	渋川市有馬230-1	0279-23-1165	月～土/祝日	2人	P.19
永光荘デイサービスセンター	渋川市半田785-5	0279-23-1122	月～日曜日	1～3人	P.20
デイサービスベにばな	渋川市半田1861-1	0279-26-3000	月～土/祝日	2人	P.21
デイサービス石原の里	渋川市石原343-1	0279-30-1165	月～土/祝日	3人	P.22
デイサービスセンターゆめ	渋川市中村635-1	0279-24-5922	月～日/祝日	1～2人	P.23
渋川市子持デイサービスセンター	渋川市吹屋658-20	0279-60-6810	月～土/祝日	2人	P.24
白井城デイサービスセンター	渋川市白井582-2	0279-25-3040	月～土曜日	2人	P.25
デイサービスえがお渋川	渋川市赤城町敷島久々戸8	0279-56-2229	月・火・木・金	3人	P.26
デイサービスけんちゃん家	渋川市北橋町真壁1227-1	0279-26-2660	月～土曜日	2～3人	P.27
デイサービスセンター虹の家	渋川市北橋町八崎2365-1	0279-52-3653	月～土/祝日	3人	P.28
デイサービス 明月	渋川市伊香保町伊香保525-202	0279-20-3100	月～土曜日	10人	P.29
心愛デイサービス健心	渋川市金井1195-9	0279-26-3906	月～土/祝日	若干名	P.30
澁川堂	渋川市石原2376-30	0279-22-0061	月～土/祝日/年末年始	1～5人	P.31
もてなし日和ゆのえん	渋川市村上288-1	0279-25-7957	月～土/祝日	2人	P.32
清流の郷デイサービスセンター	渋川市赤城町敷島44-1	0279-56-9201	月～日/祝日	1～10人	P.33

※ 網掛け は、現在感染症対策のため、ボランティアの受入を行っていない施設です。

4 地域密着型通所介護事業所 P.34

施設名	住所	電話番号	受入希望日	受入希望人数/日	
渋川市小野上デイサービスセンター	渋川市小野子9-1	0279-30-8008	月～土/祝日	3～5人	P.35
デイサービスセンターいこいの家	渋川市渋川(長塚町)1746-2	0279-25-7234	月～土/祝日	応相談	P.36
とねりこ	渋川市八木原948-2	0279-25-7500	月～日/祝日/年末年始	1人～	P.37
ひなたぼっこの家	渋川市赤城町津久田1-5	0279-26-7333	月～土曜日	1～2人	P.38
デイホーム ひなたぼっこ	渋川市赤城町津久田165-33	0279-56-3430	月～土/祝日	1人	P.39
デイサービスたちばな	渋川市北橋町下箱田189-1	0279-26-3625	月～金/祝日	1～2人	P.40
デイサービス スタジオRe:Do	渋川市石原202-2	0279-24-3306	月～金曜日	1人	P.41

5 通所リハビリテーション P.42

施設名	住所	電話番号	受入希望日	受入希望人数/日	
渋川中央病院 デイケアセンター	渋川市石原508-1	0279-60-6541	月～土曜日	3人	P.43

6 小規模多機能型居宅介護事業所 P.44

施設名	住所	電話番号	受入希望日	受入希望人数/日	
シルバークラブ金井の家	渋川市金井484-1	0279-26-3355	月～日/祝日/年末年始	1～4人	P.45
小規模多機能の家ありまんち	渋川市有馬1779-2	0279-25-7834	月～日/祝日	1～2人	P.46

7 認知症対応型通所介護施設 P.47

施設名	住所	電話番号	受入希望日	受入希望人数/日	
シルバークラブ 金井デイサービス	渋川市金井484-1	0279-26-3356	月～土/その他(イベント時)	2～3人	P.48
デイサービス一番星渋川	渋川市半田934-2	0279-60-7650	月～日/祝日/年末年始	2～3人	P.49
北牧デイサービス	渋川市北牧1168-3	0279-53-4816	月・火・木・金・土/祝日	1～5人	P.50

8 認知症対応型共同生活介護施設 P.51

施設名	住所	電話番号	受入希望日	受入希望人数/日	
グループホーム一番星渋川	渋川市半田934-2	0279-60-7650	月～日/祝日/年末年始	2～3人	P.52

9 その他 P.53

施設名	住所	電話番号	受入希望日	受入希望人数/日	
渋川地域福祉センター	渋川市渋川(御蔭)3890-1	0279-23-1765	火～土曜日	若干名	P.54
地域福祉センター こもちの湯	渋川市吹屋658-20	0279-24-6611	月～土曜日	若干名	P.55

※ 網掛けは、現在感染症対策のため、ボランティアの受入を行っていない施設です。

1. 介護老人福祉施設 (特別養護老人ホーム)

食事や排泄などで常時介護が必要で、自宅では介護が困難な方を対象とする施設です。

食事・入浴・排泄など日常生活の介助、機能訓練、健康管理などが受けられます。

施設数 : 7施設



施設概要

法人名	社会福祉法人 二之沢愛育会	ホームページ	https://www.hikarino-sato.jp/
事業所所在地	〒377-0008 渋川市渋川(川原町)2216-1	入所定員	80人
		事業開始年月日	平成18年5月1日
電話番号	0279-23-6699	ボランティア受入可能時間	14時00分～15時00分 ※その他の時間についても調整 できますのでご相談ください。
FAX	0279-24-9693		
E-mail	hikarinosato@snow.ocn.ne.jp	おうえんポイント担当者	関口

10人1グループのユニット型施設です。
入居者の皆様、職員との間の「共生共存」の心で生活の支援をさせていただきます。

ボランティア受入情報 受入指定番号 2892737

受入希望内容	<ol style="list-style-type: none"> レクリエーション等(歌、体操等)の指導及び参加支援 お茶だし、食堂内の配膳及び下膳等の補助 散歩及び館内移動の補助(介助不要の付添のみ) 行事の手伝い(会場設営、利用者の移動補助、芸能発表等) 書道、絵画、絵手紙、折り紙等の趣味活動の指導 傾聴、話し相手、囲碁将棋等の相手 施設内の環境整備(花壇の手入れ及び清掃補助) その他施設職員とともにを行う軽微な補助活動(洗濯物たたみ、裁縫、シーツ交換等) 		
受入希望日	月～日/祝日/年末年始	受入希望人数/日	2人
備考			

【案内図】

1.介護老人福祉施設(特別養護老人ホーム) ※介護保険サービス事業者ガイド(渋川市発行)より一部抜粋しています



施設概要

法人名	社会福祉法人 恵の園	ホームページ	http://www.meguminosono.jp
事業所所在地	〒377-0008 渋川市渋川(明保野)3653-1	入所定員	90人
		事業開始年月日	平成28年4月1日
電話番号	0279-26-2511	ボランティア受入可能時間	9時00分～17時00分
FAX	0279-25-0002		
E-mail	canaan@meguminosono.jp	おうえんポイント担当者	堀川

常時介護を必要とする高齢者の方々に対し、安心安全な生活環境を提供し、日常の介護や健康管理のもと、機能訓練やレクリエーション等を行います。

ボランティア受入情報 受入指定番号 29120740

受入希望内容	<ol style="list-style-type: none"> レクリエーション等(歌、体操等)の指導及び参加支援 お茶だし、食堂内の配膳及び下膳等の補助 散歩及び館内移動の補助 行事の手伝い(会場設営、利用者の移動補助、芸能発表等) 書道、絵画、絵手紙、折り紙等の趣味活動の指導 傾聴、話し相手、囲碁将棋等の相手 施設内の環境整備(花壇の手入れ及び清掃補助) その他施設職員とともにを行う軽微な補助活動(洗濯物たたみ、裁縫、シーツ交換等) 		
受入希望日	月～日/祝日/年末年始	受入希望人数/日	2～3人
備考			

【案内図】

1.介護老人福祉施設(特別養護老人ホーム) ※介護保険サービス事業者ガイド(渋川市発行)より一部抜粋しています



施設概要

法人名	社会福祉法人 松寿会	ホームページ	https://www.kanaien.jp
事業所所在地	〒377-0027 渋川市金井2212-1	入所定員	70人
		事業開始年月日	平成12年4月25日
電話番号	0279-24-8383	ボランティア受入可能時間	10時00分～16時00分
FAX	0279-25-0485		
E-mail	kanaien@syoujukai.jp	おうえんポイント担当者	狩野

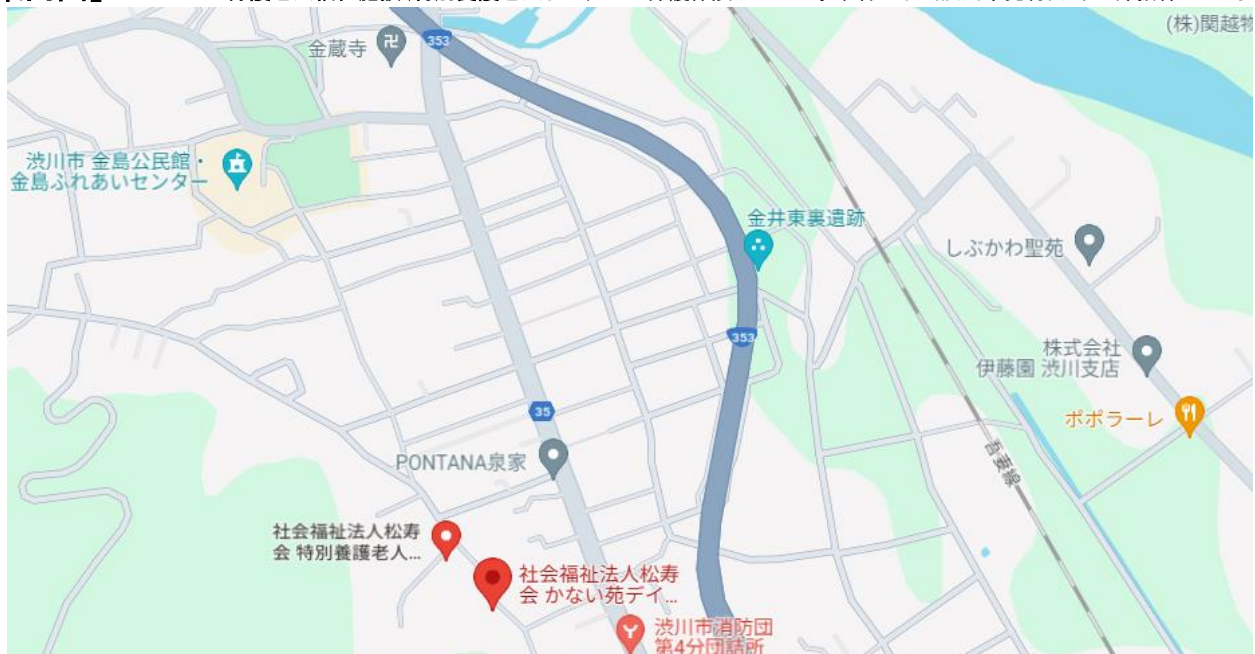
入所者が、毎日楽しく過ごせるよう一人一人の趣味や特技を活かした個別処遇を行っております。また、施設の周りの緑豊かなところを散歩したりと日々充実して過ごす事ができるよう努めています。

ボランティア受入情報 受入指定番号 2851301

受入希望内容	<ol style="list-style-type: none"> レクリエーション等(歌、体操等)の指導及び参加支援 お茶だし、食堂内の配膳及び下膳等の補助 喫茶等の運営補助 散歩及び館内移動の補助(介助不要の付添のみ) 行事の手伝い(会場設営、利用者の移動補助、芸能発表等) 書道、絵画、絵手紙、折り紙等の趣味活動の指導 傾聴、話し相手、囲碁将棋等の相手 施設内の環境整備(花壇の手入れ及び清掃補助) その他施設職員とともにを行う軽微な補助活動(洗濯物たたみ、裁縫、シーツ交換等) 		
受入希望日	月～日曜日	受入希望人数/日	2人
備考			

【案内図】

1.介護老人福祉施設(特別養護老人ホーム) ※介護保険サービス事業者ガイド(渋川市発行)より一部抜粋しています



施設概要

法人名	社会福祉法人 永光会	ホームページ	https://www.eikoso.or.jp
事業所所在地	〒377-0004 渋川市半田785-5	入所定員	90人
		事業開始年月日	昭和62年4月1日
電話番号	0279-23-1122	ボランティア受入可能時間	8時00分～19時00分
FAX	0279-25-1170		
E-mail	adachi@eikoso.or.jp	おうえんポイント担当者	足立

ご利用者の自立支援を目指して個々のご利用者の要望に合わせたサービスを提供することを心がけています。NPO法人『はあとらんど』のオンブズマンが月1回施設を訪問し、ご利用者の意見やオンブズマン自身が気づいた点を施設に提言していただき、それに応えることで、サービスの向上を目指しています。

ボランティア受入情報 受入指定番号 2851302

受入希望内容	2. お茶だし、食堂内の配膳及び下膳等の補助 4. 散歩及び館内移動の補助（介助不要の付添のみ） 5. 行事の手伝い（会場設営、利用者の移動補助、芸能発表等） 6. 書道、絵画、絵手紙、折り紙等の趣味活動の指導 7. 傾聴、話し相手、囲碁将棋等の相手 9. その他施設職員とともにを行う軽微な補助活動（洗濯物たたみ、裁縫、シーツ交換等）		
受入希望日	月～日曜日	受入希望人数/日	3人
備考			

【案内図】

1.介護老人福祉施設(特別養護老人ホーム) ※介護保険サービス事業者ガイド(渋川市発行)より一部抜粋しています



特別養護老人ホーム 小野子ヒルズ 事業所番号 1070801210

施設概要

法人名	社会福祉法人 パースの森	ホームページ	https://www.paznomori.or.jp/
事業所所在地	〒377-0312 渋川市小野子3615-1	入所定員	60人
		事業開始年月日	平成27年9月16日
電話番号	0279-26-2626	ボランティア受入可能時間	9時00分～16時00分
FAX	0279-59-2277		
E-mail	info@paznomori.or.jp	おうえんポイント担当者	岸

平成27年9月にオープンした新しい施設です。
高台にあり、運が良ければ富士山が見えます。豊かな自然環境が自慢です。

ボランティア受入情報 受入指定番号 2851826

受入希望内容	<ol style="list-style-type: none"> レクリエーション等(歌、体操等)の指導及び参加支援 お茶だし、食堂内の配膳及び下膳等の補助 喫茶等の運営補助 散歩及び館内移動の補助(介助不要の付添のみ) 行事の手伝い(会場設営、利用者の移動補助、芸能発表等) 書道、絵画、絵手紙、折り紙等の趣味活動の指導 傾聴、話し相手、囲碁将棋等の相手 施設内の環境整備(花壇の手入れ及び清掃補助) その他施設職員とともにを行う軽微な補助活動(洗濯物たたみ、裁縫、シーツ交換等) 		
受入希望日	月～日曜日	受入希望人数/日	8人
備考	感染症対策のため、現在ボランティアの受入は行っていません。		

【案内図】

1.介護老人福祉施設(特別養護老人ホーム) ※介護保険サービス事業者ガイド(渋川市発行)より一部抜粋しています



施設概要

法人名	社会福祉法人 春日園	ホームページ	https://www.kasugaen.com/
事業所所在地	〒377-0202 渋川市中郷2399-7	入所定員	70人
		事業開始年月日	昭和63年4月1日
電話番号	0279-53-2506	ボランティア受入可能時間	10時00分～16時00分
FAX	0279-53-3877		
E-mail	kasugaen@kasugaen.com	おうえんポイント担当者	齋藤

・法人理念「感謝・和合・奉仕」

創立約60年の歴史を誇る法人の一施設です。法人理念の下、春日園という大きな家に住むご利用者を家族の一員であると心得、居心地の良い、春日園というあったかい家庭を創っています。また、昔ながらの行事や四季折々の行事をご利用者に大好評いただいています。

ボランティア受入情報 受入指定番号 2872932

受入希望内容	<ol style="list-style-type: none"> レクリエーション等(歌、体操等)の指導及び参加支援 お茶だし、食堂内の配膳及び下膳等の補助 喫茶等の運営補助 行事の手伝い(会場設営、利用者の移動補助、芸能発表等) 書道、絵画、絵手紙、折り紙等の趣味活動の指導 傾聴、話し相手、囲碁将棋等の相手 施設内の環境整備(花壇の手入れ及び清掃補助) その他施設職員とともに軽微な補助活動(洗濯物たたみ、裁縫、シーツ交換等) 		
受入希望日	月～日曜日	受入希望人数/日	指定なし
備考	<ul style="list-style-type: none"> ・事前来園による説明あり ・定期的に活動出来る方、歓迎 ・冬季は感染症予防のため、受入要相談 <p>感染症対策のため、現在ボランティアの受入は行っておりません。</p>		

【案内図】

1.介護老人福祉施設(特別養護老人ホーム) ※介護保険サービス事業者ガイド(渋川市発行)より一部抜粋しています



施設概要

法人名	社会福祉法人 橘風会	ホームページ	http://www.nemunooka.com
事業所所在地	〒377-0064 渋川市北橋町八崎2365-1	入所定員	40人
		事業開始年月日	平成12年4月1日
電話番号	0279-20-4000	ボランティア受入可能時間	10時00分～17時00分
FAX	0279-20-4001		
E-mail	kitsuuhuu.nemu@green.ocn.ne.jp	おうえんポイント担当者	青木

【愛情ある介護】をモットーにサービス提供します。
 入居者の一人一人が、自分らしく精一杯前向きに生きていけるように、良質な生活援助を心がけております。
 充実した施設生活を送っていただけるように、買い物・外食・ドライブ等、積極的に外出する機会を持ち社会とのつながりを大切にしています。また、施設に入所しても地域の方々との触れ合いを通して、入居者の心なごむ生活につなげたいと考えております。

ボランティア受入情報 受入指定番号 2851303

受入希望内容	<ol style="list-style-type: none"> レクリエーション等(歌、体操等)の指導及び参加支援 お茶だし、食堂内の配膳及び下膳等の補助 散歩及び館内移動の補助(介助不要の付添のみ) 行事の手伝い(会場設営、利用者の移動補助、芸能発表等) 書道、絵画、絵手紙、折り紙等の趣味活動の指導 傾聴、話し相手、囲碁将棋等の相手 施設内の環境整備(花壇の手入れ及び清掃補助) その他施設職員とともにを行う軽微な補助活動(洗濯物たたみ、裁縫、シーツ交換等) 		
受入希望日	特に問いません。ご相談ください。	受入希望人数/日	応相談
備考	地域の方々との触れ合いを願っています。お気軽にお問い合わせください。 感染症対策のため、現在ボランティアの受入は行っていません。		

【案内図】

1.介護老人福祉施設(特別養護老人ホーム) ※介護保険サービス事業者ガイド(渋川市発行)より一部抜粋しています



2. 介護老人保健施設

症状が安定し、自宅へ戻れるようリハビリに重点を置いたケアが必要な方を対象とする施設です。医学管理下での介護、機能訓練、日常生活の介助などが受けられます。

施設数 : 3施設



施設概要

法人名	医療法人 社団 平形会	ホームページ	http://hirakataki.jp
事業所所在地	〒377-0007 渋川市石原564-1	入所定員	45人
		事業開始年月日	平成13年6月1日
電話番号	0279-60-6655	ボランティア受入可能時間	
FAX	0279-60-6656		
E-mail	info@hirakataki.jp	おうえんポイント担当者	岸

・銀玲は医師の管理の下での医療・看護、リハビリテーション、日常生活介護を提供しています。
 そして、地域の医療機関、介護・福祉施設、ケアマネージャーさんと連携をとり、家族と協力して家庭復帰をめざす施設です。
 また、季節行事や行事食、花見などの外出行事と各種レクリエーションを行い、入所生活を楽しくいきがいあるものにするため、職員一同取り組んでおります。

ボランティア受入情報 受入指定番号 2851305

受入希望内容	<ol style="list-style-type: none"> レクリエーション等(歌、体操等)の指導及び参加支援 お茶だし、食堂内の配膳及び下膳等の補助 散歩及び館内移動の補助(介助不要の付添のみ) 行事の手伝い(会場設営、利用者の移動補助、芸能発表等) 書道、絵画、絵手紙、折り紙等の趣味活動の指導 傾聴、話し相手、囲碁将棋等の相手 施設内の環境整備(花壇の手入れ及び清掃補助) その他施設職員とともにを行う軽微な補助活動(洗濯物たたみ、裁縫、シーツ交換等) 		
受入希望日	月～土曜日	受入希望人数/日	5人
備考	感染症対策のため、現在ボランティアの受入は行っておりません。		

【案内図】

2. 介護老人保健施設

※介護保険サービス事業者ガイド(渋川市発行)より一部抜粋しています



施設概要

法人名	社会福祉法人 志純会	ホームページ	http://www.karatachi-web.com/
事業所所在地	〒379-1103 渋川市赤城町津久田4013-1	入所定員	40人
		事業開始年月日	平成27年11月1日
電話番号	0279-26-2000	ボランティア受入可能時間	9時00分～16時00分
FAX	0279-26-2002		
E-mail	info@karatati-o.com	おうえんポイント担当者	高橋

平成27年11月1日に開設した施設です。
ボランティア活動の内容につきましては、ご希望に出来るだけ対応できるようにしたいと考えておりますので、お気軽にお問い合わせください。

ボランティア受入情報 受入指定番号 2851307

受入希望内容	1. レクリエーション等(歌、体操等)の指導及び参加支援 2. お茶だし、食堂内の配膳及び下膳等の補助 4. 散歩及び館内移動の補助(介助不要の付添のみ) 5. 行事の手伝い(会場設営、利用者の移動補助、芸能発表等) 6. 書道、絵画、絵手紙、折り紙等の趣味活動の指導 7. 傾聴、話し相手、囲碁将棋等の相手 8. 施設内の環境整備(花壇の手入れ及び清掃補助)		
受入希望日	月～日/祝日/年末年始	受入希望人数/日	2人
備考	感染症対策のため、現在ボランティアの受入は行っていません。		

【案内図】

2. 介護老人保健施設

※介護保険サービス事業者ガイド(渋川市発行)より一部抜粋しています



施設概要

法人名	医療法人 群馬会	ホームページ	https://www.akagien.com/
事業所所在地	〒379-1111 渋川市赤城町北赤城山1055-1	入所定員	70人
		事業開始年月日	平成13年4月20日
電話番号	0279-60-3030	ボランティア受入可能時間	9時00分～16時00分
FAX	0279-56-4400		
E-mail	akagien@dan.wind.ne.jp	おうえんポイント担当者	高橋
<p>入所者一人一人が、真に心の安らぎと生きる意欲を持つ生活を送れるよう援助と処遇に努めています。</p>			

ボランティア受入情報 受入指定番号 2851306

受入希望内容	<ol style="list-style-type: none"> 1. レクリエーション等(歌、体操等)の指導及び参加支援 2. お茶だし、食堂内の配膳及び下膳等の補助 4. 散歩及び館内移動の補助(介助不要の付添のみ) 5. 行事の手伝い(会場設営、利用者の移動補助、芸能発表等) 6. 書道、絵画、絵手紙、折り紙等の趣味活動の指導 7. 傾聴、話し相手、囲碁将棋等の相手 8. 施設内の環境整備(花壇の手入れ及び清掃補助) 9. その他施設職員とともにを行う軽微な補助活動(洗濯物たたみ、裁縫、シーツ交換等) 		
受入希望日	月～土/祝日	受入希望人数/日	1～2人
備考	<p>レク又は、8月開催の納涼祭には複数名希望 感染症対策のため、現在ボランティアの受入は行っておりません。</p>		

【案内図】

2. 介護老人保健施設

※介護保険サービス事業者ガイド(渋川市発行)より一部抜粋しています



3. 通所介護事業所 (デイサービス)

デイサービスセンターは、『日帰り介護施設』で
食事・入浴などの介護サービスや日常動作訓練、
レクリエーションが受けられる所です。
また、自宅と施設の送迎サービスもあります。

施設数 : 21施設



施設概要

法人名	北群渋川農業協同組合	営業時間	8時30分～17時30分
事業所所在地	〒377-0008 渋川市渋川(東町)1981-3	サービス提供時間	9時30分～16時00分
		定員	40人
電話番号	0279-22-1322	休日	日曜日、 12月31日～1月3日
FAX	0279-23-2140		
ホームページ	https://iakitashibu.or.jp	おうえんポイント担当者	関口
E-mail	fukushi@kitashibu.jagunma.net	事業開始年月日	平成23年11月1日

「笑顔をモットーに接します(*^_^*)」

- ・JAならではの地元新鮮野菜と新鮮お肉で美味しい手作り料理の提供(昼食・おやつ)
- ・檜風呂の個浴と最新式の機械浴。さらに床暖房で寒さ知らずです。
- ・南側と東側が全面ガラスですので、見晴らしが良く気持ち良く過ごしていただけます。

ボランティア受入情報 受入指定番号 2851312

受入希望内容	<ol style="list-style-type: none"> 1. レクリエーション等(歌、体操等)の指導及び参加支援 2. お茶だし、食堂内の配膳及び下膳等の補助 4. 散歩及び館内移動の補助 5. 行事の手伝い(会場の設営、利用者の移動補助、芸能発表等) 7. 傾聴、話し相手、囲碁将棋等の相手 9. その他施設職員とともにを行う軽微な補助活動(洗濯物たたみ、裁縫、シーツ交換等) 		
受入希望日	月～土/祝日	受入希望人数/日	5人
備考			

【案内図】

3. 通所介護事業所

※介護保険サービス事業者ガイド(渋川市発行)より一部抜粋しています



施設概要

法人名	社会福祉法人 恵の園	営業時間	8時30分～17時30分
事業所所在地	〒377-0008 渋川市渋川(明保野)3653-1	サービス提供時間	9時30分～16時30分
電話番号	0279-26-2511	定員	20人
FAX	0279-25-0002	休日	日曜日、 12月31日～1月3日
ホームページ	http://meguminosono.jp	おうえんポイント担当者	佐藤
E-mail	yukari@meguminosono.jp	事業開始年月日	平成28年4月1日

利用者ひとり1人との対話を大切にして、その方のニーズに合ったサービスを提供していきます。
個人のボランティアの受入も積極的に行っていますので、ぜひお問い合わせください。

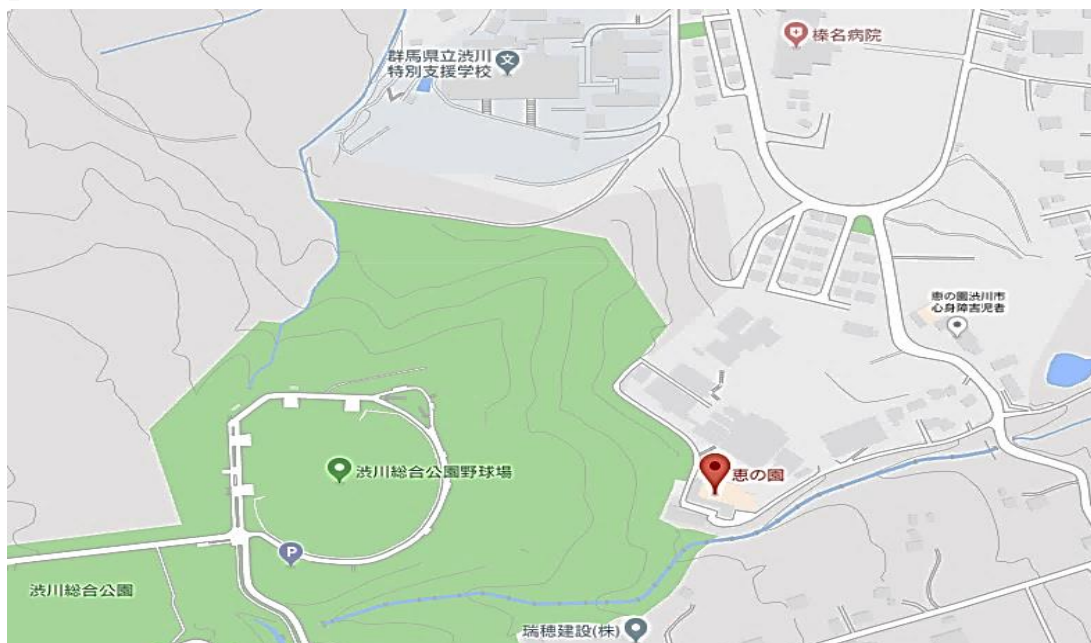
ボランティア受入情報 受入指定番号 29120741

受入希望内容	6. 書道、絵画、絵手紙、折り紙等の趣味活動の指導 7. 傾聴、話し相手、囲碁将棋等の相手		
受入希望日	月～土/祝日	受入希望人数/日	2～3人
備考	特に、趣味活動をしてくださる方を募集しています。		

【案内図】

3. 通所介護事業所

※介護保険サービス事業者ガイド(渋川市発行)より一部抜粋しています



施設概要

法人名	社会福祉法人 二之沢愛育会	営業時間	8時30分～17時30分
事業所所在地	〒377-0008 渋川市渋川(川原町)2216-1	サービス提供時間	9時15分～16時30分
		定員	25人
電話番号	0279-23-6829	休日	土曜・日曜・祝祭日 12月30日～1月3日
FAX	0279-24-9693		
ホームページ	https://www.hikarino-sato.jp/	おうえんポイント担当者	関口
E-mail	hikarinosato@snow.ocn.ne.jp	事業開始年月日	平成18年5月1日

〈基本理念〉

利用者と職員一同「共生共存」の心で「夢と希望」をもって「幸」の実現のため理想の追求に邁進いたします。

笑顔があり、ゆったりとした雰囲気の中で、リハビリ、レクリエーション、行事等も充実しており、利用者が住み慣れた地域で安心して生きがいをもって生活していただけるように援助させていただきます。

ボランティア受入情報 受入指定番号 2851309

受入希望内容	1. レクリエーション等(歌、体操等)の指導及び参加支援 2. お茶だし、食堂内の配膳及び下膳等の補助 4. 散歩及び館内移動の補助 5. 行事の手伝い(会場設営、利用者の移動補助、芸能発表等) 6. 書道、絵画、絵手紙、折り紙等の趣味活動の指導 7. 傾聴、話し相手、囲碁将棋等の相手 8. 施設内の環境整備(花壇の手入れ及び清掃補助) 9. その他施設職員とともにを行う軽微な補助活動(洗濯物たたみ、裁縫、シーツ交換等)		
受入希望日	月～金曜日	受入希望人数/日	2人
備考			

【案内図】

3. 通所介護事業所

※介護保険サービス事業者ガイド(渋川市発行)より一部抜粋しています



施設概要

法人名	有限会社 かがやきケアサービス	営業時間	8時30分～17時30分
事業所所在地	〒377-0008 渋川市渋川(御蔭)4143-1	サービス提供時間	9時00分～16時00分
電話番号	0279-26-3307	定員	28人
FAX	0279-26-3308	休日	水曜日、日曜日、 1月1日、1月2日
ホームページ	—	おうえんポイント 担当者	大高
E-mail	kagayaki-01@lilac.plala.or.jp	事業開始 年月日	平成23年5月1日

「その方らしく、かがやいて生活できるようなサービスを提供することを目指しています」
 ◇ご本人様の人生史、疾患を知り個別性に応じたりハビリや介護の提供を行っています。
 又、スタッフ一同研究や研究活動に取り組み、介護の質の向上を目指しています。
 ◇ホールの一部には畳の部分があり掘りごたつもあります。落ち着いた雰囲気の中、
 安らぎの時間をご提供します。

ボランティア受入情報 受入指定番号 2851311

受入希望内容	2. お茶だし、食堂内の配膳及び下膳等の補助 7. 傾聴、話し相手		
受入希望日	月・火・木・金・土	受入希望人数/日	1～2人
備考	2・7のボランティア活動の方々をお待ちしております。		

【案内図】

3. 通所介護事業所

※介護保険サービス事業者ガイド(渋川市発行)より一部抜粋しています



※ことひらデイサービスセンターから名称変更

施設概要

法人名	社会福祉法人 松寿会	営業時間	8時00分～17時15分
事業所所在地	〒377-0027 渋川市金井2212-1	サービス提供時間	8時45分～16時15分
		定員	35人
電話番号	0279-24-8316	休日	日曜日、 12月31日～1月3日
FAX	0279-24-8317		
ホームページ	https://www.kanaien.jp/	おうえんポイント担当者	黒岩
E-mail	kanaien@syoujyukai.jp	事業開始年月日	平成12年4月25日

ご利用様が、人との関わりを持ち日々充実して過ごせるよう、個々のニーズに応じた対応を行います。また、ご家族様の介護疲れなどを少しでも癒していただくことで、ご利用様が住み慣れた家での生活を、出来るだけ続けられるように手助けしていきたいと思っております。

ボランティア受入情報 受入指定番号 2851308

受入希望内容	1. レクリエーション等(歌、体操等)の指導及び参加支援 6. 書道、絵画、絵手紙、折り紙等の趣味活動の指導 7. 傾聴、話し相手、囲碁将棋等の相手 8. 施設内の環境整備(花壇の手入れ及び清掃補助)		
受入希望日	月～土/祝日	受入希望人数/日	1～2人
備考	冬季は感染症予防のため、受入不可能		

【案内図】

3. 通所介護事業所

※介護保険サービス事業者ガイド(渋川市発行)より一部抜粋しています



施設概要

法人名	北毛保健生活協同組合	営業時間	8時30分～17時00分
事業所所在地	〒377-0005 渋川市有馬230-1	サービス提供時間	9時30分～16時35分
		定員	40人
電話番号	0279-23-1165	休日	日曜日、 12月30日～1月3日
FAX	0279-20-1020		
ホームページ	https://www.hokumou.coop/	おうえんポイント担当者	根本
E-mail	kaigo@hokumou.coop	事業開始年月日	平成15年3月1日

高齢の方は、身体が自由が利かない・うまく喋れない・よく聞こえない、などの理由でつい遠慮がちの生活になり、社会生活の範囲も狭くなってしまいがちです。

「昨日より今日、今日より明日。高齢になっても明日に向かって希望が持てる生活」

北毛デイサービスの職員に、希望と生きがいを見つけるお手伝いをさせて下さい。

ボランティア受入情報 受入指定番号 2851314

受入希望内容	<ol style="list-style-type: none"> 1. レクリエーション等(歌、体操等)の指導及び参加支援 2. お茶だし、食堂内の配膳及び下膳等の補助 4. 散歩及び館内移動の補助 5. 行事の手伝い(会場設営、利用者の移動補助、芸能発表等) 6. 書道、絵画、絵手紙、折り紙等の趣味活動の指導 7. 傾聴、話し相手、囲碁将棋等の相手 10. その他(窓拭き・風呂掃除・草取り等) 		
受入希望日	月～土/祝日	受入希望人数/日	2人
備考			

【案内図】

3. 通所介護事業所

※介護保険サービス事業者ガイド(渋川市発行)より一部抜粋しています



施設概要

法人名	社会福祉法人 永光会	営業時間	8時00分～19時00分
事業所所在地	〒377-0004 渋川市半田785-5	サービス提供時間	8時00分～19時00分
		定員	50人
電話番号	0279-23-1122	休日	年中無休
FAX	0279-20-1252		
ホームページ	https://www.eikoso.or.jp	おうえんポイント担当者	森田
E-mail	morita@eikoso.or.jp	事業開始年月日	平成元年2月1日

年中無休で開館していますので、ご利用者・ご家族の生活状況に合わせてご利用いただいています。
 ボランティアについては、イベントボランティア・お話(傾聴)・囲碁将棋・手芸・裁縫など、趣味活動を補助する、個人ボランティア受入も行っています。ご希望の方はお気軽にご相談ください。
 ※イベントについては食堂ホールを使用して実施しています。 ※雑務や作業ボランティアはありません。

ボランティア受入情報 受入指定番号 2851313

受入希望内容	1. レクリエーション等(歌、体操等)の指導及び参加支援 2. お茶だし、食堂内の配膳及び下膳等の補助 3. 喫茶等の運営補助 4. 散歩及び館内移動の補助 6. 書道、絵画、絵手紙、折り紙等の趣味活動の指導 7. 傾聴、話し相手、囲碁将棋等の相手 9. その他施設職員とともに軽微な補助活動(洗濯物たたみ、裁縫、シーツ交換等)		
受入希望日	月～日曜日	受入希望人数/日	1～3人
備考			

【案内図】



施設概要

法人名	株式会社わむくる	営業時間	8時30分～17時30分
事業所所在地	〒377-0004 渋川市半田1861-1	サービス提供時間	9時00分～16時15分
		定員	44人
電話番号	0279-26-3000	休日	日曜日、 12月31日～1月3日
FAX	0279-26-3001		
ホームページ	https://www.warmcle.com/	おうえんポイント担当者	佐藤
E-mail		事業開始年月日	平成30年3月1日

「大切な人が和む場所」

- ・大切なあなたがここに来ることにより心身共に若々しく元気になることを幸せと感じます。
- ・車いす利用の方も安心の機械浴完備です。

ボランティア受入情報 受入指定番号 2851315

受入希望内容	1. レクリエーション等(歌、体操等)の指導及び参加支援 2. お茶だし、食堂内の配膳及び下膳等の補助 5. 行事の手伝い(会場設営、利用者の移動補助、芸能発表等) 6. 書道、絵画、絵手紙、折り紙等の趣味活動の指導 7. 傾聴、話し相手、囲碁将棋等の相手 8. 施設内の環境整備(花壇の手入れ及び清掃補助) 9. その他施設職員とともにを行う軽微な補助活動(洗濯物たたみ、裁縫、シーツ交換等)		
受入希望日	月～土/祝日	受入希望人数/日	2人
備考	感染症対策のため、現在ボランティアの受入は行っておりません。		

【案内図】

3. 通所介護事業所

※介護保険サービス事業者ガイド(渋川市発行)より一部抜粋しています



施設概要

法人名	医療法人 菊栄会	営業時間	9時00分～17時00分
事業所所在地	〒377-0007 渋川市石原343-1	サービス提供時間	9時00分～17時00分
		定員	45人
電話番号	0279-30-1165	休日	日曜日、 年末12月31日～年始1月3日
FAX	0279-30-1161		
ホームページ	http://nh-ishihara.com/	おうえんポイント担当者	金子
E-mail	nh-ishihara@grace.ocn.ne.jp	事業開始年月日	平成27年5月1日

デイサービス石原の里は、24時間看護師・介護職員が常駐している『サービス付き高齢者向け住宅』の「ナーシングホーム石原の里」に併設したデイサービスセンターです。
全館バリアフリー、全居室冷暖房完備の快適な設備を整えており、入居者のみなさまに、安心・安全な生活をお過ごし頂けるよう、万全のサポート体制と充実のサービスを提供します。

ボランティア受入情報 受入指定番号 2851323

受入希望内容	1. レクリエーション等(歌、体操等)の指導及び参加支援 5. 行事の手伝い(会場設営、利用者の移動補助、芸能発表等) 6. 書道、絵画、絵手紙、折り紙等の趣味活動の指導 7. 傾聴、話し相手、囲碁将棋等の相手 8. 施設内の環境整備(花壇の手入れ及び清掃補助)		
受入希望日	月～土/祝日	受入希望人数/日	3人
備考			

【案内図】

3. 通所介護事業所

※介護保険サービス事業者ガイド(渋川市発行)より一部抜粋しています



施設概要

法人名	株式会社 ゆめ	営業時間	8時30分～17時30分
事業所所在地	〒377-0002 渋川市中村635-1	サービス提供時間	9時00分～16時15分
		定員	25人
電話番号	0279-24-5922	休日	年中無休
FAX	0279-24-5933		
ホームページ	-	おうえんポイント担当者	阿部
E-mail	dream@yume-shibukawa.com	事業開始年月日	平成25年12月6日

利用者様が安心して、安全に過ごせる様、笑顔の絶えない施設です。
職員も理念である、「チャレンジ」をして良質な生活援助を心がけています。

ボランティア受入情報 受入指定番号 2941938

受入希望内容	<ol style="list-style-type: none"> 1. レクリエーション等(歌、体操等)の指導及び参加支援 2. お茶だし、食堂内の配膳及び下膳等の補助 5. 行事の手伝い(会場設営、利用者の移動補助、芸能発表等) 6. 書道、絵画、絵手紙、折り紙等の趣味活動の指導 7. 傾聴、話し相手、囲碁将棋等の相手 9. その他施設職員とともにを行う軽微な補助活動(洗濯物たたみ、裁縫、シーツ交換等) 		
受入希望日	月～日／祝日	受入希望人数/日	1～2人
備考			

【案内図】

3. 通所介護事業所

※介護保険サービス事業者ガイド(渋川市発行)より一部抜粋しています



施設概要

法人名	社会福祉法人 渋川市社会福祉協議会	営業時間	8時30分～17時15分
事業所所在地	〒377-0294 渋川市吹屋658-20	サービス提供時間	9時45分～16時15分
		定員	33人
電話番号	0279-60-6810	休日	日曜日、 12月29日～1月3日
FAX	0279-24-6231		
ホームページ	https://shibukawa-csw.or.jp/	おうえんポイント担当者	萩原
E-mail	komochi-ds@ag.wakwak.com	事業開始年月日	平成4年6月1日

「在宅であなたらしく生きるために・・・応援します！社協の介護」
 渋川市に2ヶ所のデイサービスセンターを持つ社会福祉協議会ならではの、豊かな人材と質の良い確かなサービスで、地域で安心して生活できるようお手伝いします。ご希望により、理学療法士等によるリハビリ指導を受けることができます。「家庭的な雰囲気」を大切に「安心してお任せいただける施設」を目指しています。
 ぜひ一度、見学に来てください。

ボランティア受入情報 受入指定番号 2851319

受入希望内容	1. レクリエーション等(歌、体操等)の指導及び参加支援 2. お茶だし、食堂内の配膳及び下膳等の補助 4. 散歩及び館内移動の補助 5. 行事の手伝い(会場設営、利用者の移動補助、芸能発表等) 6. 書道、絵画、絵手紙、折り紙等の趣味活動の指導 7. 傾聴、話し相手、囲碁将棋等の相手 8. 施設内の環境整備(花壇の手入れ及び清掃補助) 9. その他施設職員とともにを行う軽微な補助活動(洗濯物たたみ、裁縫、シーツ交換等) 10. その他(入浴後の整髪・整容、除雪作業等)		
受入希望日	月～土/祝日	受入希望人数/日	2人
備考			

【案内図】

3. 通所介護事業所

※介護保険サービス事業者ガイド(渋川市発行)より一部抜粋しています



施設概要

法人名	株式会社シオン・コスモス社	営業時間	9時00分～18時00分
事業所所在地	〒377-0204 渋川市白井582-2	サービス提供時間	9時15分～14時30分
		定員	20人
電話番号	0279-25-3040	休日	日曜日、1月1日
FAX	0279-22-3401		
ホームページ	https://shionnosato.jp/	おうえんポイント担当者	齊藤
E-mail	info@shionnosato.jp	事業開始年月日	平成24年1月1日

「個」を尊重するサービスを目指して

～ご自分のリズムで…ゆったりとした時間をお過ごし下さい～
カラオケや脳トレ、色んなレクリエーションの楽しめる機械を導入しました。また個々に楽しめるプリントをお配りして取り組んでいただけます。機能訓練、マッサージを通じて、心身のリフレッシュ。入浴は「リクライニングチェア」により楽な姿勢でリラックスしてご利用いただけます。

ボランティア受入情報 受入指定番号 2852127

受入希望内容	<ol style="list-style-type: none"> レクリエーション等(歌、体操等)の指導及び参加支援 お茶だし、食堂内の配膳及び下膳等の補助 散歩及び館内移動の補助 行事の手伝い(会場設営、利用者の移動補助、芸能発表等) 書道、絵画、絵手紙、折り紙等の趣味活動の指導 傾聴、話し相手、囲碁将棋等の相手 施設内の環境整備(花壇の手入れ及び清掃補助) その他施設職員とともに行う軽微な補助活動(洗濯物たたみ、裁縫、シーツ交換等) その他(特技の披露) 		
受入希望日	月～土曜日	受入希望人数/日	2人
備考	365日営業しています。随時、ご相談ください。(9時～17時)		

【案内図】

3. 通所介護事業所

※介護保険サービス事業者ガイド(渋川市発行)より一部抜粋しています



施設概要

法人名	三和教材株式会社	営業時間	8時30分～17時30分
事業所所在地	〒379-1104 渋川市赤城町敷島久々戸8	サービス提供時間	9時00分～16時10分
		定員	25人
電話番号	0279-56-2229	休日	日曜日 12月31日～1月4日
FAX	0279-56-2244		
ホームページ	-	おうえんポイント担当者	本多
E-mail	egaoshibukawa@gmail.com	事業開始年月日	平成25年6月1日

私達の施設には、お話の好きな方や歌謡曲等を歌う事の好きな利用者様が多くいらっしゃるの、お話好きなボランティアさんや一芸をお持ちで披露していただける方などの来所を心よりお待ちしております。

ボランティア受入情報 受入指定番号 2851322

受入希望内容	<ol style="list-style-type: none"> レクリエーション等(歌、体操等)の指導及び参加支援 お茶だし、食堂内の配膳及び下膳等の補助 喫茶等の運営補助 散歩及び館内移動の補助 行事の手伝い(会場設営、利用者の移動補助、芸能発表等) 書道、絵画、絵手紙、折り紙等の趣味活動の指導 傾聴、話し相手、囲碁将棋等の相手 施設内の環境整備(花壇の手入れ及び清掃補助) その他施設職員とともに行う軽微な補助活動(洗濯物たたみ、裁縫、シーツ交換等) その他(小さな菜園活動) 		
受入希望日	月・火・木・金	受入希望人数/日	3人
備考	感染症対策のため、現在ボランティアの受入は行っていません。		

【案内図】

3. 通所介護事業所

※介護保険サービス事業者ガイド(渋川市発行)より一部抜粋しています



施設概要

法人名	株式会社型誓ホームズ	営業時間	8時00分～17時00分
事業所所在地	〒377-0062 渋川市北橋町真壁1227-1	サービス提供時間	9時00分～16時00分
		定員	30人
電話番号	0279-26-2660	休日	日曜日
FAX	0279-26-2661		
ホームページ	http://keiseihomes.com/index-ken/	おうえんポイント担当者	石坂
E-mail	kenchanchi@twatwa.ne.jp	事業開始年月日	平成28年3月1日

～笑顔で暮らそう、けんちゃん家で～
 お孫さん、ご家族にお世話されているようなホームを目指し、老人ホームの概念にとらわれず、家族のようにいつも笑顔でいられるような、明るく充実した生活環境をご提供いたします。
 併設の庭で、家庭菜園・庭いじりなど四季折々の各種イベントを取り入れ、季節を感じながら生活できます。

ボランティア受入情報 受入指定番号 29113039

受入希望内容	1. レクリエーション等(歌、体操等)の指導及び参加支援 7. 傾聴、話し相手、囲碁将棋等の相手 8. 施設内の環境整備(花壇の手入れ及び清掃補助)		
受入希望日	月～土曜日	受入希望人数/日	2～3人
備考	感染症対策のため、現在ボランティアの受入は行っていません。		

【案内図】

3. 通所介護事業所

※介護保険サービス事業者ガイド(渋川市発行)より一部抜粋しています



施設概要

法人名	社会福祉法人 橘風会	営業時間	8時00分～18時00分
事業所所在地	〒377-0064 渋川市北橋町八崎2365-1	サービス提供時間	9時15分～16時30分
		定員	30人
電話番号	0279-52-3653	休日	日曜日、 12月31日～1月3日
FAX	0279-52-3653		
ホームページ	http://www.nemunooka.com	おうえんポイント担当者	牟田
E-mail	day@nemunooka.com	事業開始年月日	平成12年4月1日

～【いつも笑顔のたえない施設】～

真心を持って利用者の立場に立ったサービスの提供をさせていただき、常に笑顔がたえることなく、当施設が安らぎの場となるよう心がけております。

ボランティア受入情報

第1デイサービス 2851320

受入指定番号 第2デイサービス 3090144

受入希望内容	<ol style="list-style-type: none"> レクリエーション等(歌、体操等)の指導及び参加支援 お茶だし、食堂内の配膳及び下膳等の補助 散歩及び館内移動の補助 行事の手伝い(会場設営、利用者の移動補助、芸能発表等) 書道、絵画、絵手紙、折り紙等の趣味活動の指導 傾聴、話し相手、囲碁将棋等の相手 施設内の環境整備(花壇の手入れ及び清掃補助) その他施設職員とともに軽微な補助活動(洗濯物たたみ、裁縫、シーツ交換等) その他(入浴後の整髪) 		
受入希望日	月～土/祝日	受入希望人数/日	3人
備考	現在はコロナウイルス感染予防のため受入を実施していません。		

【案内図】

3. 通所介護事業所

※介護保険サービス事業者ガイド(渋川市発行)より一部抜粋しています



施設概要

法人名	医療法人 富士たちばなクリニック	営業時間	8時30分～17時30分
事業所所在地	〒377-0102 渋川市伊香保町伊香保525-202	サービス提供時間	9時00分～16時30分
		定員	30人
電話番号	0279-20-3100	休日	日曜日、 12月31日～1月2日
FAX	0279-72-2822		
ホームページ	https://www.sousyunkan.or.jp	おうえんポイント担当者	村山
E-mail	meigetu@po.kannet.ne.jp	事業開始年月日	平成18年9月1日

地域に根ざしたサービスをモットーに、住み慣れた暮らしのお手伝いに努めています。気の合うお仲間との交流を通して、楽しみを見つけてみませんか。また明月では、通常の入浴の他に特設の“足湯コーナー”をご用意しています。足浴で血液の循環をよくした身体は、芯からとても温まります。浴後のマッサージと併せて、足のむくみもスッキリと解消！快適な毎日をお過ごしいただけると幸いです。是非一度、お試しください。

ボランティア受入情報 受入指定番号 2851310

受入希望内容	<ol style="list-style-type: none"> 1. レクリエーション等(歌、体操等)の指導及び参加支援 2. お茶だし、食堂内の配膳及び下膳等の補助 3. 喫茶等の運営補助 5. 行事の手伝い(会場設営、利用者の移動補助、芸能発表等) 6. 書道、絵画、絵手紙、折り紙等の趣味活動の指導 7. 傾聴、話し相手、囲碁将棋等の相手 9. その他施設職員とともにを行う軽微な補助活動(洗濯物たたみ、裁縫、シーツ交換等) 		
受入希望日	月～土曜日	受入希望人数/日	10人
備考			

【案内図】

3. 通所介護事業所

※介護保険サービス事業者ガイド(渋川市発行)より一部抜粋しています



施設概要

法人名	株式会社 健心	営業時間	8時30分～17時30分
事業所所在地	〒377-0027 渋川市金井1195-9	サービス提供時間	8時30分～17時30分
		定員	20人
電話番号	0279-26-3906	休日	日曜日、1月1日
FAX	0279-26-3907		
ホームページ	https://www.kenshinworld.com/	おうえんポイント担当者	石北・狩野
E-mail		事業開始年月日	令和4年8月1日

アットホームな雰囲気、本人の意思を尊重しつつ日々楽しく過ごしていらっしゃいます。レクを中心にボランティアさんを受け入れていますのでお気軽にご連絡ください。

ボランティア受入情報 受入指定番号 5070445

受入希望内容	1. レクリエーション等(歌、体操等)の指導及び参加支援 8. 施設内の環境整備(花壇の手入れ及び清掃補助等)		
受入希望日	月～土/祝日	受入希望人数/日	若干名
備考			

【案内図】

3. 通所介護事業所

※介護保険サービス事業者ガイド(渋川市発行)より一部抜粋しています



施設概要

法人名	株式会社Pure Next	営業時間	9時00分～16時15分
事業所所在地	〒377-0311 渋川市村上288-1	サービス提供時間	9時00分～16時15分
		定員	25人
電話番号	0279-25-7957	休日	日曜日、年末年始
FAX	0279-25-7958		
ホームページ	https://www.pure-next.co.jp/yunoen	おうえんポイント担当者	小池
E-mail		事業開始年月日	平成28年8月1日

小野上温泉 いい湯だな

心も身体も元気にします！！

ボランティア受入情報 受入指定番号 5120148

受入希望内容	<ol style="list-style-type: none"> 1. レクリエーション等(歌、体操等)の指導及び参加支援 2. お茶だし、食堂内の配膳及び下膳等の補助 4. 散歩及び館内移動の補助 6. 書道、絵画、絵手紙、折り紙等の趣味活動の指導 7. 傾聴、話し相手、囲碁将棋等の相手 9. その他施設職員とともにを行う軽微な補助活動(洗濯物たたみ、裁縫、シーツ交換等) 		
受入希望日	月～土/祝日	受入希望人数/日	2人
備考			

【案内図】

3. 通所介護事業所

※介護保険サービス事業者ガイド(渋川市発行)より一部抜粋しています



施設概要

法人名	社会福祉法人 永光会	営業時間	8時00分～19時00分
事業所所在地	〒379-1104 渋川市赤城町敷島44-1	サービス提供時間	9時00分～16時30分
		定員	40人
電話番号	0279-56-9201	休日	なし
FAX	0279-56-9277		
ホームページ	https://www.eikoso.or.jp/html/summary.html	おうえんポイント担当者	大嶋
E-mail		事業開始年月日	平成17年12月1日

365日開館！ご家族、ご利用者様のニーズにあわせてご利用して頂けます。笑いと笑顔で過ごしていただき、一日でも長く、元気にご自宅での生活が送れるようお手伝いさせていただきます。毎月のイベントや四季折々の行事は、沢山の方に参加していただいています。ぜひお問い合わせください。

ボランティア受入情報 受入指定番号 6011549

受入希望内容	1. レクリエーション等(歌、体操等)の指導及び参加支援 5. 行事の手伝い(会場設営、利用者の移動補助、芸能発表等) 6. 書道、絵画、絵手紙、折り紙等の趣味活動の指導 7. 傾聴、話し相手、囲碁将棋等の相手 8. 施設内の環境整備(花壇の手入れ及び清掃補助等)		
受入希望日	月～日/祝日	受入希望人数/日	1～10人
備考			

【案内図】

3. 通所介護事業所

※介護保険サービス事業者ガイド(渋川市発行)より一部抜粋しています



4. 地域密着型 通所介護事業所 (小規模デイサービス)

少人数の利用者で運営している、より地域に根付いたデイサービスセンターです。

『日帰り介護施設』で食事・入浴などの介護サービスや日常動作訓練、レクリエーションが受けられます。

また、自宅と施設の送迎サービスもあります。

施設数 : 5施設



施設概要

法人名	社会福祉法人 渋川市社会福祉協議会	営業時間	8時30分～17時15分
事業所所在地	〒377-0312 渋川市小野子9番地1	サービス提供時間	9時45分～16時15分
電話番号	0279-30-8008	定員	18人
FAX	0279-30-8009	休日	日曜日 12月29日～1月3日
ホームページ	https://shibukawa-csw.or.jp/	おうえんポイント担当者	今井
E-mail	onogami-dsc@cd.wakwak.com	事業開始年月日	令和6年4月1日

「住み慣れた地域で元気に暮らしましょう！」
 小野上デイサービスセンターは、令和6年4月から地域密着型通所介護事業所としてリニューアルしました。どなたでもお気軽に見学にいらしてください。
 ○理学療法士、作業療法士が身体能力評価・プログラムを作成し、ひとり一人に応じた機能訓練を行っています。
 ○畑作り、花作り、手芸、おやつ作りなど個々の持つ力を活かして楽しみながら活動をしています。
 ○地域へ外出し、地域の人との交流を積極的に行ってます。

ボランティア受入情報 受入指定番号 2851318

受入希望内容	1. レクリエーション等(歌、体操等)の指導及び参加支援 2. お茶だし、食堂内の配膳及び下膳等の補助 4. 散歩及び館内移動の補助 5. 行事の手伝い(会場設営、利用者の移動補助、芸能発表等) 6. 書道、絵画、絵手紙、折り紙等の趣味活動の指導 7. 傾聴、話し相手、囲碁将棋等の相手 8. 施設内の環境整備(花壇の手入れ及び清掃補助) 9. その他施設職員とともに行う軽微な補助活動(洗濯物たたみ、裁縫、シーツ交換等) 10. その他(畑、花壇の手入れ、洗車等)		
受入希望日	月～土/祝日	受入希望人数/日	3～5人
備考			

【案内図】

3. 通所介護事業所

※介護保険サービス事業者ガイド(渋川市発行)より一部抜粋しています



施設概要

法人名	株式会社 エイブ	営業時間	8時30分～17時30分
事業所所在地	〒377-0003 渋川市八木原948-2	サービス提供時間	9時00分～17時00分
		定員	15人
電話番号	0279-25-7500	休日	日曜
FAX	0279-25-7326		
ホームページ	https://tonerikohome.wixsite.com/toneriko	おうえんポイント担当者	阿部
E-mail	toneriko@diary.ocn.ne.jp	事業開始年月日	平成26年2月28日

「やさしさ」と「おもてなし」と「まごころ」

少人数のデイサービスです。家庭的な憩いの場所を目指します。
「出来ることは何か？」を第一に考えています。
笑顔あふれる安らぎの空間となる様に心がけてまいります。

ボランティア受入情報 受入指定番号 2851317

受入希望内容	<ol style="list-style-type: none"> レクリエーション等(歌、体操等)の指導及び参加支援 お茶だし、食堂内の配膳及び下膳等の補助 喫茶等の運営補助 散歩及び館内移動の補助(介助不要の付添のみ) 行事の手伝い(会場設営、利用者の移動補助、芸能発表等) 書道、絵画、絵手紙、折り紙等の趣味活動の指導 傾聴、話し相手、囲碁将棋等の相手 施設内の環境整備(花壇の手入れ及び清掃補助) その他施設職員とともに軽微な補助活動(洗濯物たたみ、裁縫、シーツ交換等) 		
受入希望日	月～日/祝日/年末年始	受入希望人数/日	1人～
備考			

【案内図】

3. 通所介護事業所

※介護保険サービス事業者ガイド(渋川市発行)より一部抜粋しています



施設概要

法人名	一般社団法人 ポラリス	営業時間	8時30分～17時00分
事業所所在地	〒379-1103 渋川市赤城町津久田1-5	サービス提供時間	9時00分～16時30分
電話番号	0279-26-7333	定員	18人
FAX	0279-26-7334	休日	日曜日 12月29日から1月3日まで
ホームページ	https://home-hinatabokko.jp	おうえんポイント担当者	森島
E-mail		事業開始年月日	平成16年10月1日

活動内容につきましてはできる限りご希望に対応できるようにしていきます。
お気軽にお問合せください。

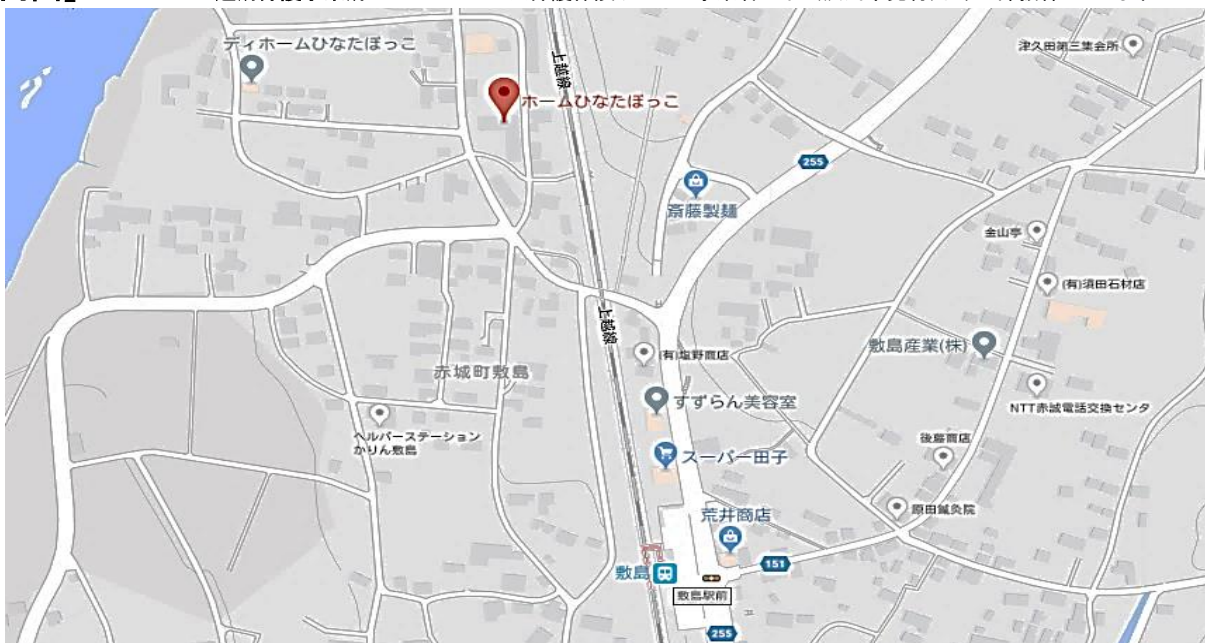
ボランティア受入情報 受入指定番号 3042443

受入希望内容	<ol style="list-style-type: none"> 1. レクリエーション等(歌、体操等)の指導及び参加支援 5. 行事の手伝い(会場設営、利用者の移動補助、芸能発表 等) 6. 書道、絵画、絵手紙、折り紙等の趣味活動の指導 7. 傾聴、話し相手、囲碁将棋等の相手 8. 施設内の環境整備(花壇の手入れ及び清掃補助等) 		
受入希望日	月～土曜日	受入希望人数/日	1～2人
備考	上記受入希望内容の他、お気軽にご要望等ご連絡ください。		

【案内図】

3. 通所介護事業所

※介護保険サービス事業者ガイド(渋川市発行)より一部抜粋しています



施設概要

法人名	特定非営利活動法人 ポラリス	営業時間	8時30分～17時00分
事業所所在地	〒379-1103 渋川市赤城町津久田165-33	サービス提供時間	9時00分～16時30分
電話番号	0279-56-3430	定員	12人
FAX	0279-56-3430	休日	日曜日 12月29日から1月3日まで
ホームページ	https://www.home-hinatabokko.jp/dayhome/	おうえんポイント担当者	伊藤
E-mail		事業開始年月日	平成16年7月5日

活動内容につきましてはできる限りご希望に対応できるようにしていきます。
お気軽にお問合せください。

ボランティア受入情報 受入指定番号 5070344

受入希望内容	1. レクリエーション等(歌、体操等)の指導及び参加支援 6. 書道、絵画、絵手紙、折り紙等の趣味活動の指導 7. 傾聴、話し相手、囲碁将棋等の相手 8. 施設内の環境整備(花壇の手入れ及び清掃補助等)		
受入希望日	月～土/祝日	受入希望人数/日	1人
備考			

【案内図】

3. 通所介護事業所

※介護保険サービス事業者ガイド(渋川市発行)より一部抜粋しています



施設概要

法人名	株式会社ナチュレ	営業時間	8時30分～17時30分
事業所所在地	〒377-0061 渋川市北橋町下箱田189-1	サービス提供時間	9時00分～16時15分
		定員	18人
電話番号	0279-26-3625	休日	日曜日 12月31日から1月3日まで
FAX	0279-26-3725		
ホームページ	https://note.com/dstachibana_2022	おうえんポイント担当者	猪熊
E-mail	dstachibana@af.wakwak.com	事業開始年月日	令和4年12月1日

少人数で家庭的なデイサービスです。ご自身のペースで1日を過ごして頂けます。レクリエーションや個別機能訓練を通して、利用者様の健康の維持・向上に努めています。隣接の駐車場用地に花壇、菜園、遊歩道があり、散歩、日光浴、野菜づくりや草花の生育などを楽しんで頂いています。ボランティアのご相談など、お気軽にお問い合わせ下さい。

ボランティア受入情報 受入指定番号 5111747

受入希望内容	<ol style="list-style-type: none"> レクリエーション等(歌、体操等)の指導及び参加支援 お茶だし、食堂内の配膳及び下膳等の補助 喫茶等の運営補助 散歩及び館内移動の補助 行事の手伝い(会場設営、利用者の移動補助、芸能発表等) 書道、絵画、絵手紙、折り紙等の趣味活動の指導 傾聴、話し相手、囲碁将棋等の相手 施設内の環境整備(花壇の手入れ及び清掃補助) その他施設職員とともにを行う軽微な補助活動(洗濯物たたみ、裁縫、シーツ交換等) 		
受入希望日	月～金/祝日	受入希望人数/日	1～2人
備考			

【案内図】

3. 通所介護事業所

※介護保険サービス事業者ガイド(渋川市発行)より一部抜粋しています



施設概要

法人名	合同会社 ReDo	営業時間	8時00分～14時30分
事業所所在地	〒377-0007 渋川市石原202-2	サービス提供時間	9時00分～12時00分
		定員	9人
電話番号	0279-24-3306	休日	土・日曜日
FAX	0279-24-3306		
ホームページ	https://redokatakai.amebaownd.com/	おうえんポイント担当者	
E-mail		事業開始年月日	令和3年5月1日

ボランティア受入情報 受入指定番号 6032950

受入希望内容	1. レクリエーション等(歌、体操等)の指導及び参加支援 2. お茶だし、食堂内の配膳及び下膳等の補助 6. 書道、絵画、絵手紙、折り紙等の趣味活動の指導 7. 傾聴、話し相手、囲碁将棋等の相手 8. 施設内の環境整備(花壇の手入れ及び清掃補助)		
受入希望日	月～金曜日	受入希望人数/日	1人
備考			

【案内図】

3. 通所介護事業所

※介護保険サービス事業者ガイド(渋川市発行)より一部抜粋しています



5. 通所リハビリテーション (デイケア)

介護老人保健施設や病院・診療所などに通い、理学療法士や作業療法士によるリハビリテーション(機能回復訓練)が受けられる所です。

施設数 : 1施設



施設概要

法人名	医療法人 菊栄会	営業時間	9時00分～17時00分
事業所所在地	〒377-0007 渋川市石原508-1	サービス提供時間	9時30分～16時00分
		定員	65人
電話番号	0279-60-6541	休日	日曜日、 12月31日～1月3日
FAX	0279-60-6566		
ホームページ	http://shibutvu.com/	おうえんポイント担当者	服部・永井・望田
E-mail	sibuchu-reha@ag.wakwak.com	事業開始年月日	平成13年5月1日

「リハビリ専門病院として生活全般がリハビリです。」

一日のサービス提供時間でできるリハビリを日々研究中です。…最初はちょっと疲れるかも…でも職員と一緒に楽しいリハビリを経験してみましょう。…きっと明日は変わるかも…

ボランティア受入情報 受入指定番号 2851324

受入希望内容	1. レクリエーション等(歌、体操等)の指導及び参加支援 6. 書道、絵画、絵手紙、折り紙等の趣味活動の指導 7. 傾聴、話し相手、囲碁将棋等の相手		
受入希望日	月～土曜日	受入希望人数/日	3人
備考			

【案内図】

3. 通所介護事業所

※介護保険サービス事業者ガイド(渋川市発行)より一部抜粋しています



6. 小規模多機能型 居宅介護

小規模な住宅型の施設で「通い」を中心に「訪問」「宿泊」などを組み合わせて、食事や入浴などの介護を提供します。

※原則として、他市町村のサービスは利用できません。

施設数 : 2施設



施設概要

法人名	株式会社 フジ建装	定員	【登録】 29人
事業所所在地	〒377-0027 渋川市金井484-1		【通い】 11人
電話番号	0279-26-3355	営業日	年中無休
FAX	0279-26-3358	ボランティア受入可能時間	9時00分～16時00分
ホームページ	https://www.fujikenn.co.jp	おうえんポイント担当者	神谷
E-mail	silver_club_no.8@fujikeen.co.jp	事業開始年月日	平成23年4月1日

・基本理念『つながり』

【個々のつながり・感性とのつながり・社会とのつながり・心とのつながり】をモットーに、利用者や家族の思い・願いを大切にして、住み慣れた地域でその人らしい暮らしが実現できるよう、通い・訪問・宿泊等を柔軟に組み合わせた支援を目的としております。

ボランティア受入情報 受入指定番号 2853028

受入希望内容	<ol style="list-style-type: none"> レクリエーション等(歌、体操等)の指導及び参加支援 お茶だし、食堂内の配膳及び下膳等の補助 散歩及び館内移動の補助(介助不要の付添のみ) 行事の手伝い(会場設営、利用者の移動補助、芸能発表等) 書道、絵画、絵手紙、折り紙等の趣味活動の指導 傾聴、話し相手、囲碁将棋等の相手 施設内の環境整備(花壇の手入れ及び清掃補助) その他施設職員とともにを行う軽微な補助活動(洗濯物たたみ、裁縫、シーツ交換等) 		
受入希望日	月～日/祝日/年末年始	受入希望人数/日	1～4人
備考			

【案内図】

5. 小規模多機能型居宅介護

※介護保険サービス事業者ガイド(渋川市発行)より一部抜粋しています



施設概要

法人名	株式会社 ケアサポート前橋	定員	【登録】 25人
事業所所在地	〒377-0005 渋川市有馬1779-2		【通い】 15人
電話番号	0279-25-7834	営業日	年中無休
FAX	0279-25-7835	ボランティア受入可能時間	9時00分～16時00分
ホームページ	https://kk-csm.jp	おうえんポイント担当者	福永
E-mail	arimanchi@white.plala.or.jp	事業開始年月日	平成22年4月1日

利用者が住み慣れた地域での生活を継続することができるよう、地域住民との交流や地域活動への参加を図りつつ、利用者の心身状況、希望及びその置かれている環境を踏まえて、通いサービス、訪問サービス及び宿泊サービスを柔軟に組み合わせ支援していきます。

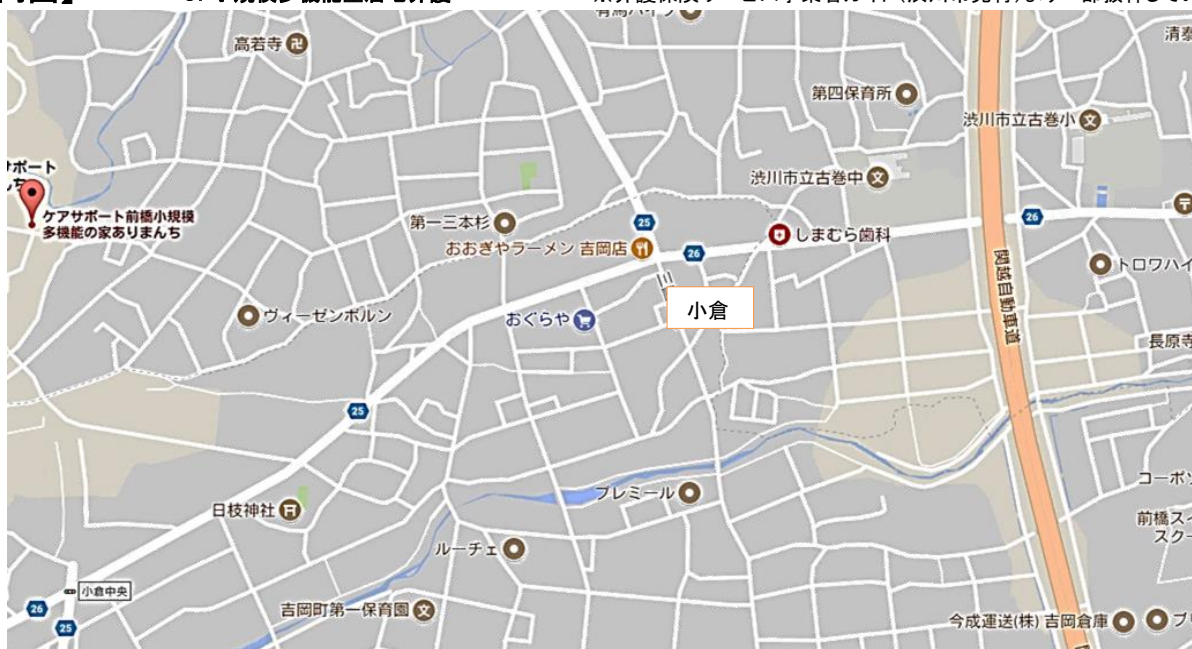
ボランティア受入情報 受入指定番号 29112038

受入希望内容	<ol style="list-style-type: none"> レクリエーション等(歌、体操等)の指導及び参加支援 お茶だし、食堂内の配膳及び下膳等の補助 喫茶等の運営補助 行事の手伝い(会場設営、利用者の移動補助、芸能発表等) 書道、絵画、絵手紙、折り紙等の趣味活動の指導 施設内の環境整備(花壇の手入れ及び清掃補助) その他施設職員とともにを行う軽微な補助活動(洗濯物たたみ、裁縫、シーツ交換等) 		
受入希望日	月～日/祝日	受入希望人数/日	1～2人
備考			

【案内図】

5. 小規模多機能型居宅介護

※介護保険サービス事業者ガイド(渋川市発行)より一部抜粋しています

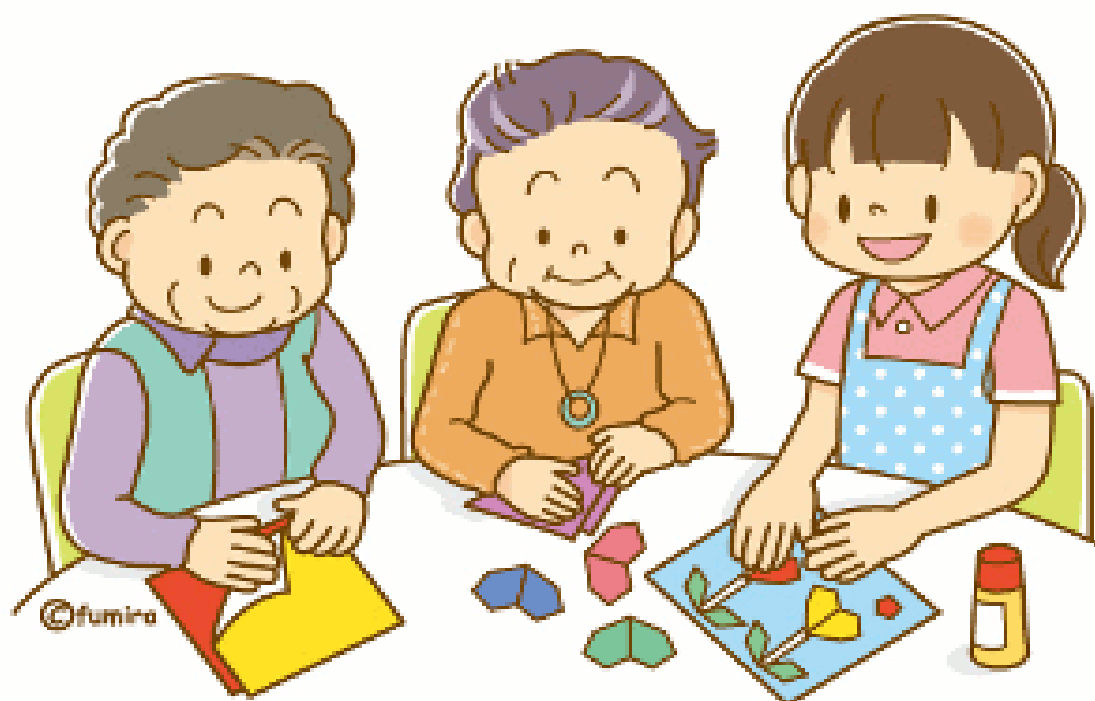


7. 認知症対応型 通所介護施設

認知症の人を対象に専門的なケアを提供する
デイサービスです。

※原則として、他市町村のサービスは
利用出来ません。

施設数 : 3施設



施設概要

法人名	株式会社 フジ建装	営業時間	8時00分～17時00分
事業所所在地	〒377-0027 渋川市金井484-1	サービス提供時間	8時30分～16時30分
		定員	12人
電話番号	0279-26-3356	休日	年中無休
FAX	0279-26-3358		
ホームページ	https://www.fujikenn.co.jp	おうえんポイント担当者	沼田
E-mail	silver_club_no.9@fujikenn.co.jp	事業開始年月日	平成23年4月1日

基本理念「つながり」

【個々とのつながり・感性とのつながり・社会とのつながり・心とのつながり】をモットーに個性あるスタッフ一同が誠意を込めて、その人の大切な人生と共におつき合いさせていただきます。

ボランティア受入情報 受入指定番号 2861330

受入希望内容	1. レクリエーション等(歌、体操等)の指導及び参加支援 5. 行事の手伝い(会場設営、利用者の移動補助、芸能発表等) 7. 傾聴、話し相手、囲碁将棋等の相手		
受入希望日	月～土/その他(イベント時)	受入希望人数/日	2～3人
備考			

【案内図】

6. 認知症対応型介護施設

※介護保険サービス事業者ガイド(渋川市発行)より一部抜粋しています



施設概要

法人名	特定非営利活動法人 ひまわり会	営業時間	9時00分～17時00分
事業所所在地	〒377-0004 渋川市半田934-2	サービス提供時間	9時20分～16時30分
		定員	3人
電話番号	0279-60-7650	休日	なし
FAX	0279-60-7651		
ホームページ	http://www.ichibanboshi-himawarikai.com/	おうえんポイント担当者	内田
E-mail	ichibanboshishibukawa@gmail.com	事業開始年月日	平成24年8月1日

足湯を準備し、お帰りの祭には温まってからお家までお送りいたします。また、歩行訓練やリハビリ体操など、音楽に合わせて楽しく筋力運動や機能訓練を行える工夫をしています。優しい専門職のスタッフが利用者の方々を一生懸命に援助させていただきます。

ボランティア受入情報 受入指定番号 2892135

受入希望内容	<ol style="list-style-type: none"> レクリエーション等(歌、体操等)の指導及び参加支援 お茶だし、食堂内の配膳及び下膳等の補助 喫茶等の運営補助 散歩及び館内移動の補助(介助不要の付添のみ) 行事の手伝い(会場設営、利用者の移動補助、芸能発表等) 書道、絵画、絵手紙、折り紙等の趣味活動の指導 傾聴、話し相手、囲碁将棋等の相手 施設内の環境整備(花壇の手入れ及び清掃補助) その他施設職員とともにを行う軽微な補助活動(洗濯物たたみ、裁縫、シーツ交換等) その他(入浴後のドライヤー) 		
受入希望日	月～日/祝日/年末年始	受入希望人数/日	2～3人
備考			

【案内図】

6. 認知症対応型介護施設

※介護保険サービス事業者ガイド(渋川市発行)より一部抜粋しています



施設概要

法人名	有限会社 かがやきケアサービス	営業時間	8時30分～17時30分
事業所所在地	〒377-0205 渋川市北牧1168-3	サービス提供時間	9時00分～17時00分
		定員	10人
電話番号	0279-53-4816	休日	毎週水曜日・日曜日 12月31日～1月1日
FAX	0279-53-4817		
ホームページ	-	おうえんポイント担当者	竹田
E-mail	kagayaki-03@bf.wakwak.com	事業開始年月日	平成17年8月1日

☆たとえ認知症になってもその方らしく、輝いて生活ができるようお手伝いします。
 ☆身体抑制はもちろん、言葉による抑制や鍵をかけない介護を一貫して行っています。
 ☆ごく当たり前の生活を過ごせるよう、普通の食器を使用。食事用エプロンは使用しません。
 ☆スタッフ一同地域福祉の向上に寄与するとともに、将来自分やその家族が受けたい介護を提供できるよう、研修や研究活動に取り組んでいます。
 ☆一般型デイサービスが続かなかった方にもご満足して利用いただいております。

ボランティア受入情報 受入指定番号 2892135

受入希望内容	1. レクリエーション等(歌、体操等)の指導及び参加支援 5. 行事の手伝い(会場設営、利用者の移動補助、芸能発表等) 6. 書道、絵画、絵手紙、折り紙等の趣味活動の指導 7. 傾聴、話し相手、囲碁将棋等の相手 8. 施設内の環境整備(花壇の手入れ及び清掃補助)		
受入希望日	月・火・木・金・土/祝日	受入希望人数/日	1～5人
備考			

【案内図】

6. 認知症対応型介護施設

※介護保険サービス事業者ガイド(渋川市発行)より一部抜粋しています



8. 認知症対応型 共同生活介護 (グループホーム)

認知症の方がスタッフの介護を受けながら
共同生活します。

※原則として、他市町村のサービスは利用できません。

施設数 : 1施設



施設概要

法人名	特定非営利活動法人 ひまわり会	ホームページ	http://www.ichibanboshi-himawarikai.com/
事業所所在地	〒377-0004 渋川市半田934-2	定員	9人
		ボランティア受入可能時間	8時00分～18時00分
電話番号	0279-60-7650	おうえんポイント担当者	内田
FAX	0279-60-7651	事業開始年月日	平成14年3月1日
E-mail	ichibanboshishibukawa@gmail.com		

- ・職員の多くは介護福祉士・看護師の資格を取得しております。温かいケアを志しています。
- ・利用者さんには、なるべく家庭的な環境で過ごしてもらえよう自立を促しケアさせていただいております。
- ・天気の良い日は、なるべく外に出ただき散歩や日光浴をします。
- ・軽度な認知症の方には、できることを無理なく役割を持って貰い生活していただきます。(洗濯物干しなど)
- ・当ホームでは看取りをさせていただいております。
- ・一度お預かりさせていただいた利用者様を大切にさせていただきます。

ボランティア受入情報 受入指定番号 2892136

受入希望内容	<ol style="list-style-type: none"> 1. レクリエーション等(歌、体操等)の指導及び参加支援 2. お茶だし、食堂内の配膳及び下膳等の補助 3. 喫茶等の運営補助 4. 散歩及び館内移動の補助(介助不要の付添のみ) 5. 行事の手伝い(会場設営、利用者の移動補助、芸能発表等) 6. 書道、絵画、絵手紙、折り紙等の趣味活動の指導 7. 傾聴、話し相手、囲碁将棋等の相手 8. 施設内の環境整備(花壇の手入れ及び清掃補助) 9. その他施設職員とともに軽微な補助活動(洗濯物たたみ、裁縫、シーツ交換等) 10. その他(入浴後のドライヤー) 		
受入希望日	月～日/祝日/年末年始	受入希望人数/日	2～3人
備考			

【案内図】

7. 認知症対応型共同生活介護

※介護保険サービス事業者ガイド(渋川市発行)より一部抜粋しています



9. その他の施設

渋川市内にある、地域福祉センターや世代間交流広場です。

施設数 : 2施設



渋川地域福祉センター

施設概要

法人名	渋川市社会福祉協議会	営業時間	9時00分～16時00分
事業所所在地	〒377-0008 渋川市渋川(御蔭)3890-1	休日	月曜日、祝日の翌日 年末12月29日～年始1月3日
ホームページ	https://shibukawa-csw.or.jp/publics/index/58/	事業開始年月日	昭和45年開館

渋川地域福祉センターでのボランティア活動については、渋川市 介護保険課までお問い合わせください。

渋川市役所 福祉部 介護保険課
〒377-8501 渋川市石原80番地
TEL:0279-22-2116 FAX:0279-20-1103

ボランティア受入情報 受入指定番号 30031542

受入希望内容	10. 渋川市が主催又は共催する介護予防事業の周知・支援		
受入希望日	火～土曜日	受入希望人数/日	若干名
備考			

【案内図】 8. その他



